

道東自動車道  
新得地区舗装工事

設 計 図

令和7年 11月

東日本高速道路株式会社 北海道支社  
帯 広 工 事 事 務 所

新得地区舗装工事 数量総括表

名 称 及 び 拠 点	番 号	1	2	3	4	5	6	7	8	9	10	11	12	13	14	15	16	17	18	19	20	21	22	23	24	25	26
	項 目 番 号	2-(5)			特-(1)		4-(2)	5-(1)					5-(2)		5-(3)											11-(2)	12-(13)
	単 計 上 の 項 目	盛土工			露土工		側壁工	用律水溝					用律水管		最本まで											伸縮装置	監視員 確認工
		盛土工A1	盛土工A2	盛土工A3	A	B	側壁B	$PuL \cdot 0.30 \cdot 0.30$	$U^1 (GL2) \cdot 0.30$	$RG \cdot 0.50 \cdot 0.10$	$RG \cdot 0.70 \cdot 0.15$	$Sf \cdot \phi 0.20 (A)$	$Sf \cdot \phi 0.30 (A)$	$P (Po-B) \cdot \phi 0.15$	$P (Po-B) \cdot \phi 0.40 (Sd-B)$	TypeA	TypeG-1	TypeG-2	TypeG-3	TypeG-4	TypeG-5	TypeI-1	TypeJ-1	TypeK-1	コンクリート量	M2	A
		単 位	m <sup>2</sup>	m <sup>2</sup>	m <sup>2</sup>	m <sup>2</sup>	m <sup>2</sup>	m <sup>2</sup>	m	m	m	m	m	m	m	m	箇所	箇所	箇所	箇所	箇所	箇所	箇所	箇所	箇所	箇所	m
新得地区	185.9	691.4	837.2	431.9			252.2	368.1	1769.2	29.0	1821.1	35.9	29.4	7.1		27	4	11	3	3	9	36	4	6	17.0	1820.9	
	27.1				476.3	3594.3	715.5	86.7	924.7				15.9		3	18	11	18	7		3		6				
	213.0	691.4	837.2	431.9	476.3	3594.3	967.7	454.7	2693.8	29.0	1821.1	35.9	45.3	7.1	3	45	15	29	10	3	12	36	10	6	17.0	1820.9	
合 計																											

名称及び拠点	番号	27	28	29	30	31	32	33	34	35	36	37	38	39	40	41	42	43	44	45	46	47	48	49	50	51	52				
	項目番号	13-(1)		13-(2)										13-(2)		13-(4)										13-(6)					
	単計上の項目	路盤準備工		仮設路盤工										仮設路盤工		アスファルト混合物										セメントコンクリート舗装工					
		A	B	下層路盤 (t=10cm)	下層路盤 (t=16cm)	下層路盤 (t=17cm)	下層路盤 (t=20cm)	下層路盤 (t=28cm)	下層路盤 (t=35cm)	上層路盤 (t=8cm)	上層路盤 (t=20cm)	上層路盤 (t=21cm)	セメントコンクリート 舗装路盤 (t=11cm)	セメントコンクリート 舗装路盤 (t=20cm)	加熱アスファルト 安定処理路盤工	加熱アスファルト 安定処理路盤工A	アスファルトコンクリート 高層工	アスファルトコンクリート 中間層工	アスファルトコンクリート 機置レベリング層工	アスファルトコンクリート 表層工A	アスファルトコンクリート 表層工A(Y)	アスファルトコンクリート 表層工B	連続軟質コンクリート 舗装路盤A	連続軟質コンクリート 舗装路盤B	コンクリート舗装路盤A	コンクリート舗装路盤B	コンクリート舗装路盤C				
		単位	m <sup>2</sup>	m <sup>2</sup>	m <sup>2</sup>	m <sup>2</sup>	m <sup>2</sup>	m <sup>2</sup>	m <sup>2</sup>	m <sup>2</sup>	m <sup>2</sup>	m <sup>2</sup>	m <sup>2</sup>	m <sup>2</sup>	m <sup>2</sup>	t	t	t	t	t	t	t	t	m <sup>2</sup>	m <sup>2</sup>	m <sup>2</sup>	m <sup>2</sup>	m <sup>2</sup>			
		新得地区	20325.4		12848.2	6441.6	1051.3		1485.7	1726.4	426.2	4007.4	104.9		7439.6		5278.3	5241.6	1922.1	477.5	3314.8		678.6	169.9	6045.1	7267.5	131.8				
長浜枝地区		22039.0	26.5		19731.6	1313.1						365.1		4036.8		3111.6	48.7	59.7	1928.4			124.8			181.4	113.4					
合 計	20325.4	22039.0	12874.7	6441.6	20888.9	1313.1	1485.7	1726.4	426.2	4007.4	104.9	365.1	7439.6	4036.8	5278.3	8536.6	1970.8	528.2	5302.9	678.6	294.7	6045.1	7267.5	131.8	181.4	113.4					

名称及び拠点	番号	53	54	55	56	57	58	59	60	61	62	63	64	65	66	67	68	69	70	71	72	73	74	75	76	77	78	
	項目番号	13-(7) 目地工											13-(8) 選骨材散布工			13-(16) 床底防水工	特-(2) 床底防水敷設表	特-(3) 防草シート工	特-(4) 注留路工									
	単計上の項目																											
		縦突合せ目地A	縦突合せ目地B	切削目地A	断端目地A	断端目地B	断端目地C	横突合せ目地A	側目地A	側目地A 1	側目地B	プライムコート	タックコートC	タックコートC (Y)	床底防水工 A	A	A	地上掘削 土砂A	地上掘削 土砂A (Y)	盛土工 C 1	盛土工 C 1 (Y)	盛土工 C 2 (Y)	盛土工 C 3	盛土工 C 3 (Y)	路盤準備工 B	松代路盤工 下層路盤 (t = 17 c m)		
		単位	m	m	m	m	m	m	m	m	m	m	ℓ	ℓ	ℓ	m <sup>2</sup>	箇所	m <sup>2</sup>	m <sup>2</sup>	m <sup>2</sup>	m <sup>2</sup>	m <sup>2</sup>	m <sup>2</sup>	m <sup>2</sup>	m <sup>2</sup>	m <sup>2</sup>	m <sup>2</sup>	
	新得地区	711.4	900.0		16.2	16.2				5.5		1820.0	17943.6	29038.4	2866.9	4919.9	2	4256.0										
	長浜枝地区			8.0				8.0	18.4		92.3		17880.4	17096.4	521.7	1		1.0	921.7	2.0	560.1		1246.6	420.8	629.3	254.0	11953.6	7469.0
	合 計	711.4	900.0	8.0	16.2	16.2		8.0	18.4	5.5	92.3	1820.0	36924.0	46134.8	2866.9	5441.6	3	4256.0	1.0	921.7	2.0	560.1	1246.6	420.8	629.3	254.0	11953.6	7469.0

名称及び拠点	番号	79	80	81	82	83	84	85	86	87	88	89	90	91	92	93	94	95	96	97	98	99	100	101	102	103	104
	項目番号	特-(4)																									
	単計上の項目	注留路工																									
		仮設路盤工 下層路盤 (t=17cm) (Y)	仮設路盤工 上層路盤 (t=8cm) (Y)	仮設路盤工上層路盤 (t=8cm)(Y)	加熱アスファルト 安定処理路盤工	加熱アスファルト 安定処理路盤工(Y)	アスファルトコンクリート 高層工	アスファルトコンクリート 高層工(Y)	アスファルトコンクリート 表層工A	アスファルトコンクリート 表層工A(Y)	選骨材散布工 プライムコート	選骨材散布工 プライムコート(Y)	選骨材散布工 タックコートC	選骨材散布工 タックコートC(Y)	路室標示J1S規格型 A1(Y)	路室標示J1S規格型 A2(Y)	路室標示J1S規格型 B1(Y)	路室標示J1S規格型 C1(Y)	縦線誘導標 A1-1	縦線誘導標 D1-1	車線分離標ポール(H =650mm)	車線分離標ポール(H =650mm)(Y)	仮設防護柵 設置工A(Y)	仮設防護柵 設置工B	仮設防護柵 移設工A(Y)	仮設防護柵 撤去工A(Y)	仮設防護柵 撤去工B
		単位	m <sup>2</sup>	m <sup>2</sup>	m <sup>2</sup>	m <sup>2</sup>	m <sup>2</sup>	m <sup>2</sup>	m <sup>2</sup>	m <sup>2</sup>	m <sup>2</sup>	m <sup>2</sup>	ℓ	ℓ	ℓ	ℓ	m	m	m	m <sup>2</sup>	基	基	基	基	m	m	m
新得地区																											
長浜枝地区		3973.5	2512.5	671.3	4632.2	4971.9	6930.8	4644.6	6877.4	4620.3	7720.6	7046.1	4626.2	1697.9	3008.1	3008.1	2983.5	110.9	29	29	141	109	928.9	541.5	607.4	928.9	541.5
合 計		3973.5	2512.5	671.3	4632.2	4971.9	6930.8	4644.6	6877.4	4620.3	7720.6	7046.1	4626.2	1697.9	3008.1	3008.1	2983.5	110.9	29	29	141	109	928.9	541.5	607.4	928.9	541.5

名称及び拠点	番号	105	106	107	108	109	110	111	112	113	114	115	116	117	118	119	120	121	122	123	124	125	126	127	128	129	130
	項目番号	15-(1)																									
	単計上の項目	防護柵																									
		防護柵 高規格工																									
		仮設防護柵工																									
		仮設防護柵工																									
	$G r - A - 2 E ( P )$	$G r - A - 2 E ( R ) ( P )$	$G r - A - 4 E$	$G r - A - 4 E ( R )$	$G r - A - 4 E ( P )$	$G r - A - 4 E ( S )$	$G r - A - 4 E ( P ) ( S )$	$G r - A - 2 B ( P )$	$G r - A - 2 B ( P ) ( S )$	$G r - A - M o$	$G r - A - B J ( P )$	$G r - A - T J ( P )$	$G r - B - 2 E$	$G r - B - 4 E$	$G r - B - 4 E ( P )$	$G r - B - 4 E ( S )$	$G r - B - B J$	$G r - A m - 4 E ( P )$	$G r - A m - 4 E ( D ) ( P )$	$G r - A m - 4 E ( R ) ( P )$	$G r - A m - M o$	$G r - A - R$	A	設置工A	設置工A (Y)	設置工B	
単位	m	m	m	m	m	m	m	m	m	m	m	m	m	m	m	m	m	m	m	m	m	m	箇所	m	m	m	
新得地区	79.8					2614.9	90.0		46.1	42.6	18.6							20.0	569.0		149.8	214.5			482.8	929.8	2839.4
長浜枝地区		10.0	2035.6	292.0		181.8	658.6		82.0	32.8			8.0	839.6	20.0	66.0	18.6				27.8			3			
合 計	79.8	10.0	2035.6	292.0		2796.7	658.6	90.0	46.1	42.6	18.6		8.0	839.6	20.0	66.0	18.6	20.0	569.0		149.8	214.5	3	482.8	929.8	2839.4	

新得地区舗装工事 数量総括表

名称及び拠点	番号	131	132	133	134	135	136	137	138	139	140	141	142	143	144	145	146	147	148	149	150	151	152	153	154	155	156	
	項目番号	特-(7)							特-(8)					16-(2)				16-(3)										16-(4)
	車計上の項目	仮設防護柵工							仮設機庫対策工					標準基礎工				基礎工										標準柱
		設置工C	移設工A (Y)	撤去工A	撤去工A (Y)	撤去工B	撤去工C	分岐側標準設置A	クッションドラムA	クッションドラムB	標準設置材移設工A (Y)	標準設置材撤去工A (Y)	F 8	F 12	F 18 (Y)	F 19	鋼管くい (φ216、3、t5.8)	鋼管くい (φ216、3、t5.8) (Y)	鋼管くい (φ267、4、t6.6)	鋼管くい (φ267、4、t6.6) (Y)	鋼管くい (φ318、5、t6.9)	鋼管くい (φ457、2、t9.5)	鋼管くい (φ457、2、t9.5) (Y)	鋼管くい (φ508、0、t9.5) (Y)	H形鋼くい (350×350×12)	H形鋼くい (400×400×13) (Y)	A 1	
		単位	m	m	m	m	m	m	本	本	箇所	本	本	箇所	箇所	箇所	箇所	m	m	m	m	m	m	m	m	m	m	本
新得地区		100.6	696.2	775.4	1183.5	2839.4	100.6		3		6	6	1	1			2.5		5.5		7.0						2	
	長岡校地区							2		2					2	2	28.5	14.5	25.0	5.8		8.0	63.5	34.0	18.0	22.0	1	
	合 計	100.6	696.2	775.4	1183.5	2839.4	100.6	2	3	2	6	6	1	1	2	2	31.0	14.5	30.5	5.8	7.0	8.0	63.5	34.0	18.0	22.0	3	

名称及び拠点	番号	157	158	159	160	161	162	163	164	165	166	167	168	169	170	171	172	173	174	175	176	177	178	179	180	181	182
	項目番号	16-(4)							16-(5)										16-(6)							16-(9)	
	車計上の項目	標準柱							標準板										標準マスキング工								
		A 1 (Y)	B 1	B 1 (Y)	D 1	D 1 (Y)	F 2	F 2 (Y)	反射式 A 1	反射式 A 1 (Y)	反射式 A 1 (T)	反射式 A 1 (T) (Y)	反射式 A 1 (R)	反射式 A 1 (R) (Y)	反射式 A 1 (T) (R) (Y)	反射式 A 2	反射式 B 1	反射式 B 1 (T)	反射式 B 1 (R) (Y)	反射式 B 1 (T) (R) (Y)	反射式 B 2	反射式 B 2 (T)	反射式 D 1 (T) (Y)	内部照形式 1 1 (T)	内部照形式 1 2 (T)	A 1	B 1
		単位	高	高	高	高	高	高	㎡	㎡	㎡	㎡	㎡	㎡	㎡	㎡	㎡	㎡	㎡	㎡	㎡	㎡	㎡	枚	枚	㎡	㎡
新得地区						3		1.0					3.7				5.0	2.2									
長岡校地区		11	5	1	38	9	2	5.4	24.5	24.0	98.1		36.0		31.5	2.4	5.7	1.6	0.7	1.4	16.0	7.7	25.9	2	2	138.3	12.0
合 計		11	5	1	38	12	2	7.4	24.5	24.0	98.1	3.7	36.0		31.5	2.4	10.7	3.8	0.7	1.4	16.0	7.7	25.9	2	2	138.3	12.0

名称及び拠点	番号	183	184	185	186	187	188	189	190	191	192	193	194	195	196	197	198	199	200	201	202	203	204	205	206	207	208		
	項目番号	16-(7)									16-(8)										16-(9)								
	車計上の項目	路面標示工									視線誘導柵										距離標								
		路面標示 J 1 S 規格型 A 1	路面標示 J 1 S 規格型 A 1 (Y)	路面標示 J 1 S 規格型 A 2	路面標示 J 1 S 規格型 B 1	路面標示 J 1 S 規格型 B 1 (Y)	路面標示 J 1 S 規格型 C 1	路面標示 J 1 S 規格型 C 1 (Y)	路面標示 J 1 S 規格型 D	A 1 - 1	A 2 - 1	A 2 - 1 (R)	A 3 - 1	A 3 - 5	A 5 - 1	A 5 - 1 (R)	A 6 - 1	C 3	D 2 - 1	B 4 - 1	B 5 - 1 (R)	B 6 - 1	C 4 - 1	C 5 - 1 (R)	C 6 - 1	D 1 - 1	D 2 - 1		
		単位	m	m	m	m	m	m	m	m	本	本	本	本	本	本	本	本	本	枚	枚	枚	枚	枚	枚	枚	枚		
		新得地区	1372.0	1372.0		10290.0	10290.0					6	108		26	23	45		49	111	49	1		2	8		24		
長岡校地区	92.0		92.0	6347.7		171.0	485.5	135.0			44	14			72	13					2			21		2	1		
合 計	1464.0	1372.0	92.0	16637.7	10900.0	171.0	485.5	135.0		6	152	14	26	23	117	13	49	111	49	1	2	2	8	21	24	2	1		

名称及び拠点	番号	209	210	211	212	213	214	215	216	217	218	219	220	221	222	223	224	225	226	227	228	229	230	231	232	233	234	
	項目番号	16-(10)										16-(10)											16-(12)					
	車計上の項目	距離標		土工部管線工										トンネル部管線工														
		D 4 - 1	D 5 - 1	E 1 - F P φ 5 0 (3) 3 0 (1)	E 1 s - P φ 5 0 (2)	E 1 s - C P φ 5 4 (4) 7 5 (4)	E 2 s - P S φ 2 5 (3)	E 2 s - P S φ 5 0 (2)	E 2 s - P S φ 5 0 (3)	E 2 s - P S φ 5 0 (4)	E 2 s - P S φ 8 0 (2)	E 2 s - P S φ 5 0 (2) 4 0 (1)	E 2 s - P S φ 5 0 (3) 6 5 (1)	E 2 s - P S φ 5 0 (4) 6 5 (2)	E 2 s - P S φ 5 0 (6) 6 5 (1)	E 2 s - V φ 4 2 (1)	E 2 s - C P φ 5 4 (4)	E 2 s - C P φ 5 4 (6)	E 2 s - C P φ 5 4 (8)	E 2 s - C P φ 5 4 (15)	E 2 s - C P φ 5 4 (4) 7 5 (4)	E 5 c - S φ 5 0 (1) 4 0 (1)	E 5 s - P S φ 5 0 (4)	E 5 s - P S φ 6 0 (2)	E 5 s - V E φ 4 2 (1)	E 5 s - V E φ 5 4 (1) 4 2 (1)	T 1 - P S φ 8 0 (2)	
		単位	枚	枚	m	m	m	m	m	m	m	m	m	m	m	m	m	m	m	m	m	m	m	m	m	m	m	m
		新得地区			21.1	10.5		14.6			15.4							16.9	36.1	10.5	16.4		43.8	40.9				898.6
長岡校地区	2	91			19.4		20.4	10.4	11.2	19.5	16.4	10.4	22.9	1.4		46.9	28.4							242.4	677.9			
合 計	2	91	21.1	10.5	19.4	14.6	20.4	10.4	11.2	15.4	19.5	16.4	10.4	22.9	1.4	16.9	36.1	10.5	16.4	46.9	43.8	40.9		242.4	677.9	898.6		

名称及び拠点	番号	235	236	237	238	239	240	241	242	243	244	245	246	247	248	249	250	251	252	253	254	255	256	257	258	259	260	
	項目番号	16-(12)											16-(13)													260		
	車計上の項目	トンネル部管線工											管線付帯工															
		T1-FEPSφ50 (2)	T1-PEPSφ50 (3)	T1-FEPSφ50 (4)	T1-FEPSφ50 (5)	T1-FEPSφ50 (6)	T1-FEPSφ50 (7)	T1-FEPSφ50 (8)	T1-FEPSφ50 (12)	T1c-FEPSφ50 (6)	T1c-FEPSφ50 (12)	MK-C	MK-D	EXφ40SS1	EXφ50SS1	EXφ65SS1	PSφ25(3)	PSφ50(2)	PSφ50(2)40 (1)	PSφ50(3)	PSφ50(3)65 (1)	PSφ50(4)	PSφ50(4)65 (2)	PSφ50(6)65 (1)	PSφ80(2)	Sφ50(1)40(1)	VEφ42(1)	
		単位	m	m	m	m	m	m	m	m	m	m	箇所	箇所	箇所	箇所	箇所	箇所	箇所	箇所	箇所	箇所	箇所	箇所	箇所	箇所	箇所	箇所
		新得地区	194.5	178.5	317.8	16.2	195.1	191.1	512.4	14.1	5.5	5.2	5	3									2				22	
長岡校地区											66	3	1	7	1	4	4	4	4	4	2	2	2	2	2	2	2	
合 計	194.5	178.5	317.8	16.2	195.1	191.1	512.4	14.1	5.5	5.2	66	3	1	7	1	4	4	4	4	4	2	4	2	2	22	2	2	

新得地区舗装工事 数量総括表

名称及び拠点	番号	201	202	203	204	205	206	207	208	209	270	271	272	273	274	275	276	277	278	279	280	281	282	283	284	285	286
	項目番号	16~(13)															16~(14)										286
	車計上の項目	管張付帯工															ハンホール工										非常電線基礎工
		VEφ54(1)42 (1)	CPφ54(4)	CPφ54(6)	CPφ54(8)	CPφ54(10)	CPφ54(4)75 (4)	FPφ50(3)30 (1)	FEPSφ50(2)	FEPSφ50(3)	FEPSφ50(4)	FEPSφ50(5)	FEPSφ50(6)	FEPSφ50(7)	FEPSφ50(8)	FEPSφ50(1 2)	CD-ST1	CF-ST1	EC-C2	EE-C2	EE-SD5	EM1-SD5	EM2-SD5	TH-A	TH-B	TH-C	ET-HA
		単位	箇所	箇所	箇所	箇所	箇所	箇所	箇所	箇所	箇所	箇所	箇所	箇所	箇所	箇所	箇所	箇所	箇所	箇所	箇所	箇所	箇所	箇所	箇所	箇所	箇所
		新得地区		2	4	2	2	2		4	4	10	2	8	14	42	4		1	1	1	1	3	3	34	9	9
長狭様地区	10					2	2									7	3		10		7						
合 計	10	2	4	2	2	2	2	4	4	10	2	8	14	42	4	7	4	1	11	1	3	10	34	9	9	2	

名称及び拠点	番号	287	288	289	290	291	292	293	294	295	296	297	298	299	300	301	302	303	304	305			
	項目番号	16~(15)	16~(16)	16~(17)	16~(18)	16~(19)	16~(20)	16~(21)	16~(22)	16~(23)	16~(24)	16~(25)	16~(26)	16~(27)	16~(28)	16~(29)	16~(30)	16~(31)	16~(32)	16~(33)			
	車計上の項目	非常電灯基礎工	車道分岐標	注意喚起標工	スノーボール工								サインボード工	注意喚起標示工	緑石工			構造物前面転圧工	路床張工	路床張工	コンクリートシーリング	トンネルブロック番号	
		ET-HC	ポール(H=0.50m m) A (R)	ポール(H=0.50m m) B	A	A 1	A 1 (R)	A 2	A 2 (R)	A 3	MS-B	A	アスファルト緑石A	工機製コンクリート緑石A	工機製コンクリート緑石B		t=4.1cm	t=4.5cm	t=1.0cm	A			
		単位	箇所	基	基	m	基	基	基	基	基	基	m	m	m	m <sup>2</sup>	m <sup>2</sup>	m <sup>2</sup>	m <sup>2</sup>	枚			
新得地区	1				2520.0	4		28		10		1292.7	5.4			155.8		156.6		1168.4	88		
長狭枝地区	2	153	12		720.0	65	8	104	35	4		33	1389.6	154.9		159.8		425.0		210.9	201.7		
合 計	3	153	12		3240.0	69	8	132	35	4	10	33	2642.4	160.3		159.8		425.0		366.7	156.6	1370.1	88



道東自動車道 新得地区舗装工事  
位置図(1)  
E 102.8 KP ~ E 193.0 KP  
0.0KP ~ 13.1KP

道東自動車道 新得地区舗装工事 103.3 km



道東自動車道 新得地区舗装工事			
図面の種類	位置図(1)		
縮尺		図面番号	-
設計会社名			
施工会社名			
事務所名	東日本高速道路株式会社 北海道支社 帯広工事事務所		

道東自動車道 新得地区舗装工事  
新得地区施工区間 位置図(2)  
STA. 1119+70.000~STA. 1157+25.000

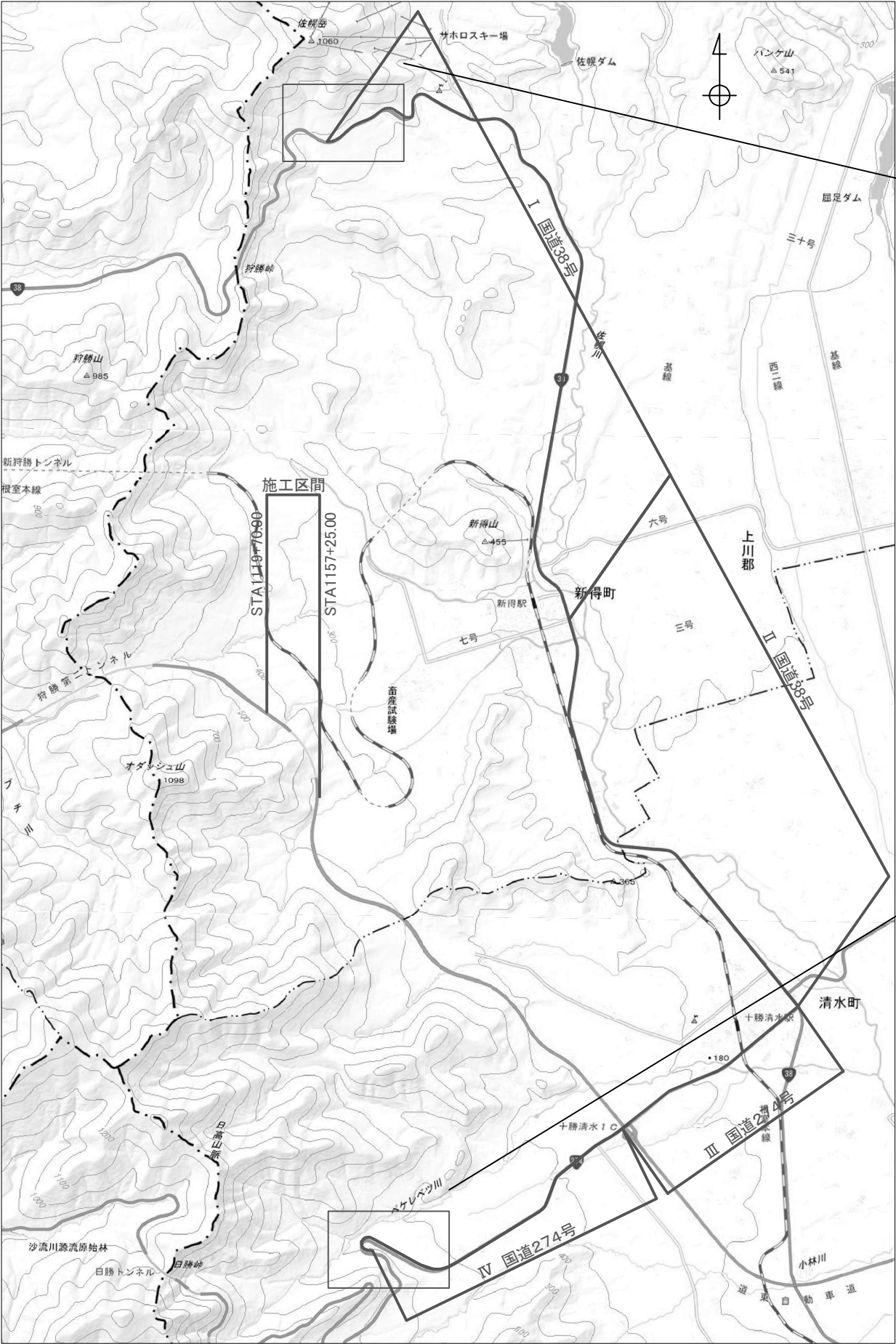


工事用道路

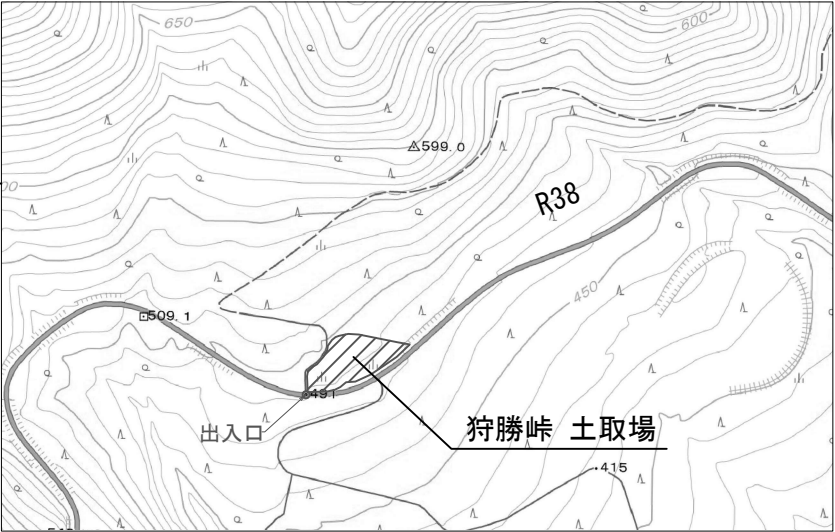
番号	道路名称	延長	平均速度	備考
①	道道夕張新得線	約2,700m	32km/h	
②	町道新得7号線	約2,200m	24km/h	
③	尾田朱山作業道	約600m	24km/h	
④	町道新得西7号線	約1,500m	24km/h	
⑤	町道新得8号線	約1,300m	24km/h	
⑥	町道広内2号線	約1,200m	24km/h	
⑦	現場内工事用道路(ペンケオタソイ川橋A2側)	約190m	20km/h	
⑧				

道東自動車道 新得地区舗装工事			
図面の種類	位置図(2)		
縮尺		図面番号	
設計会社名			
施工会社名			
事務所名	東日本高速道路株式会社 北海道支社 帯広工事事務所		





狩勝峠 土取場

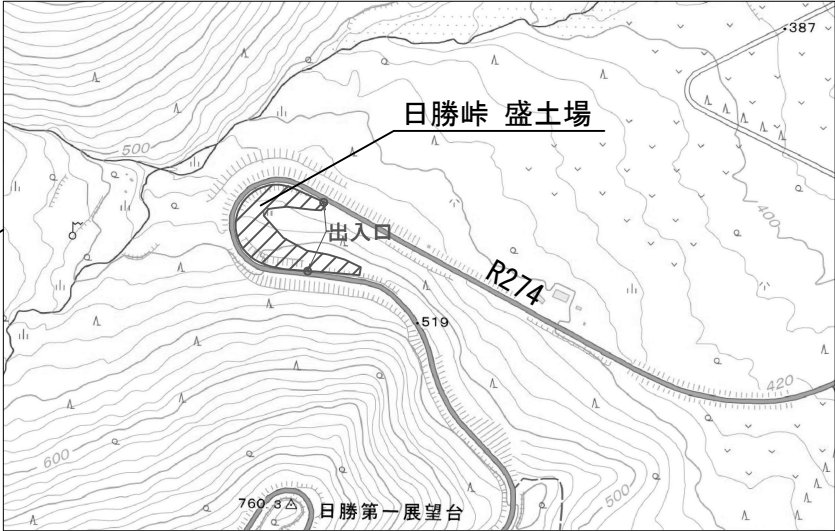


土取場		
番号	名称	土取可能数量
①	狩勝峠土取場	約350m3

使用道路				
番号	道路名称	延長	平均速度	備考
I	国道38号	約13,900m	45 km/h	
II	国道38号	約8,600m	45 km/h	
III	国道274号	約3,700m	36 km/h	

土取場出入口は設置済み

日勝峠 盛土場



自工区外盛土場		
番号	名称	土砂受入可能数量
①	日勝峠盛土場	約1,000m3

使用道路				
番号	道路名称	延長	平均速度	備考
IV	国道274号	約6,500m	41 km/h	

自工区外盛土場出入口は設置済み

道東自動車道 新得地区舗装工事			
図面の種類	位置図(3) (土取場・盛土場)		
縮尺		図面番号	
設計会社名			
施工会社名			
事務所名	東日本高速道路株式会社 北海道支社 帯広工務事務所		

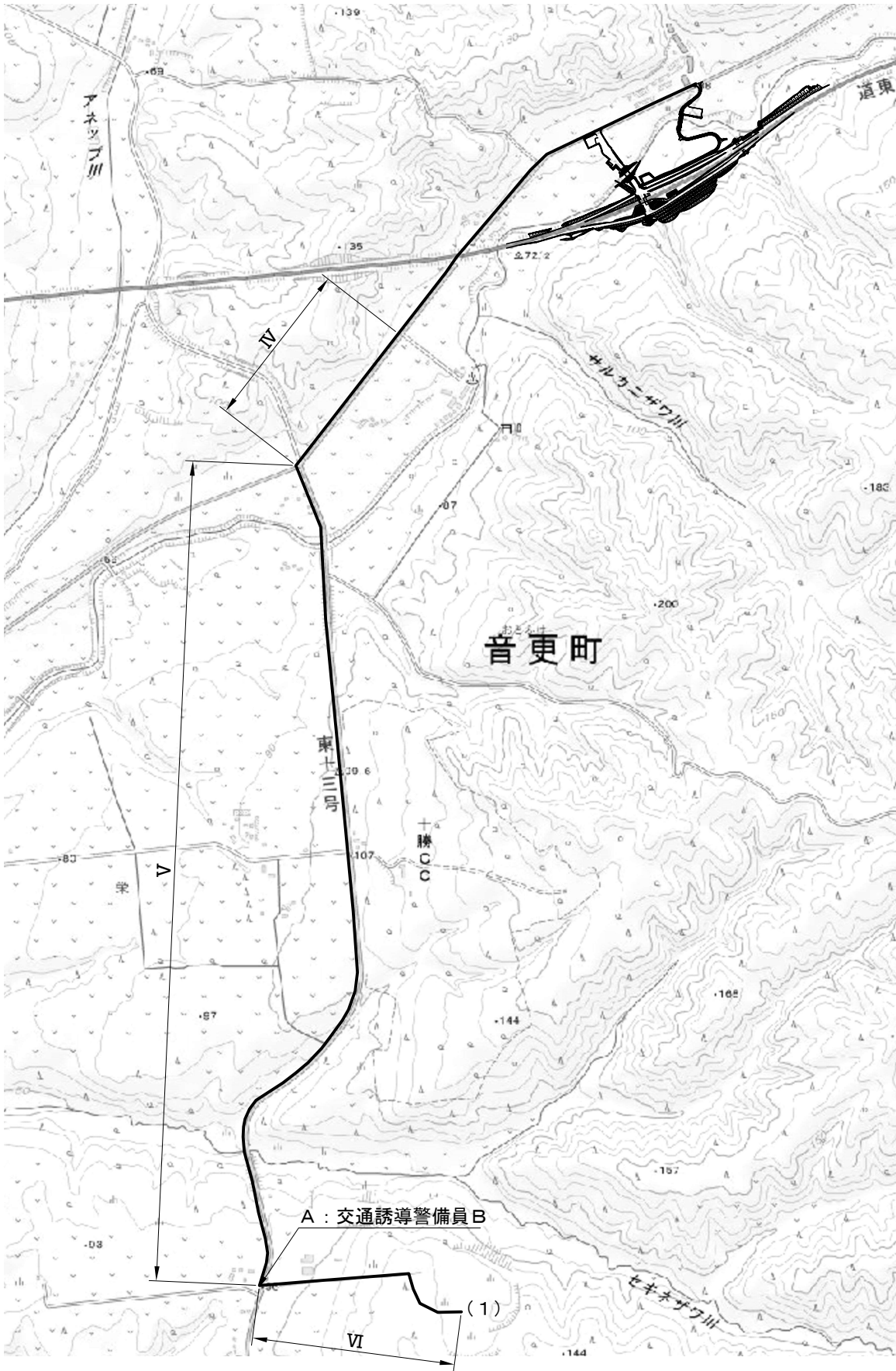
道東自動車道 新得地区舗装工事  
長流枝地区施工区間 位置図(4)  
STA. 377+8.70~STA. 390+0.00



使用道路			
番号	道路名称	延長	平均速度
⑧	北海道道498号 長流枝内木野停車場線	約1400m	48km/h
⑨	町道 長流枝温泉線	約900m	48km/h
⑩	認定外道路	約470m	20km/h
⑪	長流枝工事用道路	約700m	30km/h

道 東 自 動 車 道			
新 得 地 区 舗 装 工 事			
図面の種類	位 置 図 ( 4 )		
縮 尺		図面番号	-
設計会社名			
施工会社名			
事務所名	東日本高速道路株式会社 北海道支社 帯広工事事務所		

道東自動車道 新得地区舗装工事  
長流枝地区施工区間 位置図(5)  
STA. 377+8.70~STA. 390+0.00



土取場		
番号	名称	土取可能数量
(1)	旭ヶ丘農場盛土場	約500m3

自工区外盛土場		
番号	名称	土砂受入可能数量
(1)	旭ヶ丘農場盛土場	約7,000m3

使用道路			
番号	道路名称	延長	平均速度
IV	道道長流枝内木野停車場線	約600m	48km/h
V	道道帯広浦幌線	約2900m	48km/h
VI	認定外道路	約700m	20km/h

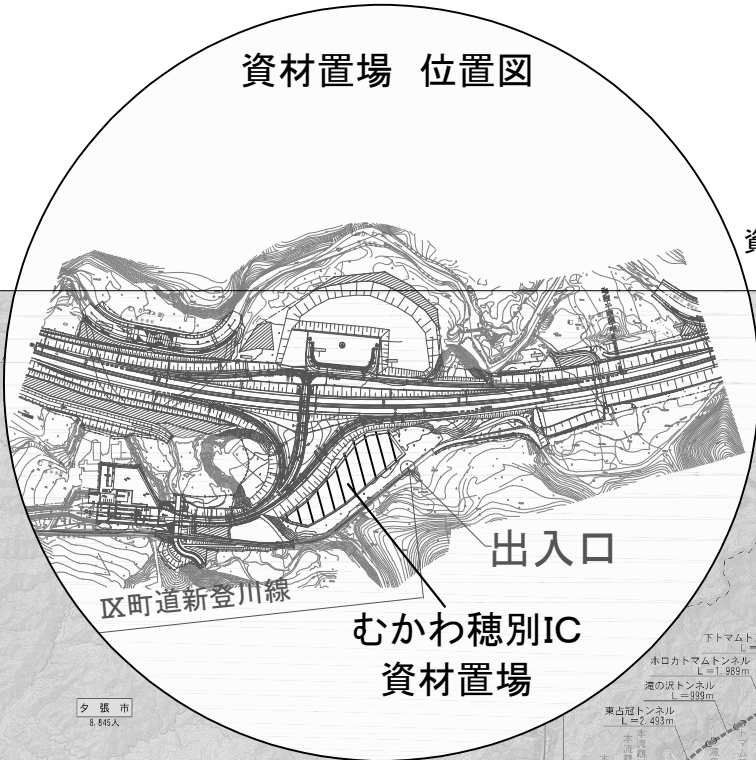
交通保安要員			
記号	配置場所	配置人数	交代要員
		交通誘導警備員B	
A	道道音更浦幌線と認定外道路の交差部	1	無

道 東 自 動 車 道			
新 得 地 区 舗 装 工 事			
図面の種類	位 置 図 ( 5 )		
縮 尺		図面番号	-
設計会社名			
施工会社名			
事務所名	東日本高速道路株式会社 北海道支社 帯広工事事務所		



道東自動車道 新得地区舗装工事  
位置図(6) 資材置場  
STA. 377+8.70~STA. 390+0.00

資材置場 位置図



資材置場出入口は設置済み



新得地区

番号	道路名称	延長	平均速度	備考
I	工事用道路	約5500m	28 km/h	
II	国道38号	約8,600m	45 km/h	
III	国道274号	約3,700m	36 km/h	
IX	国道274号	約82,300m	42 km/h	
X	道道1165号むかわ穂別インター線	約2,900m	48 km/h	
XI	むかわ町町道新登川線	約800m	25 km/h	

長流枝地区

番号	道路名称	延長	平均速度	備考
VIII	工事用道路	約700m	30 km/h	
VII	道道長流枝内木野停車場線	約5,700m	42 km/h	
VI	道道帯広浦幌線	約3,600m	48 km/h	
V	国道241号	約2,800m	45 km/h	
IV	国道38号	約32,200m	45 km/h	
III	国道274号	約3,700m	36 km/h	
IX	国道274号	約82,300m	42 km/h	
X	道道1165号むかわ穂別インター線	約2,900m	48 km/h	
XI	むかわ町町道新登川線	約800m	25 km/h	

道東自動車道 新得地区舗装工事			
図面の種類	位置図(6) (資材置場)		
縮尺		図面番号	
設計会社名			
施工会社名			
事務所名	東日本高速道路株式会社 北海道支社 帯広工事事務所		